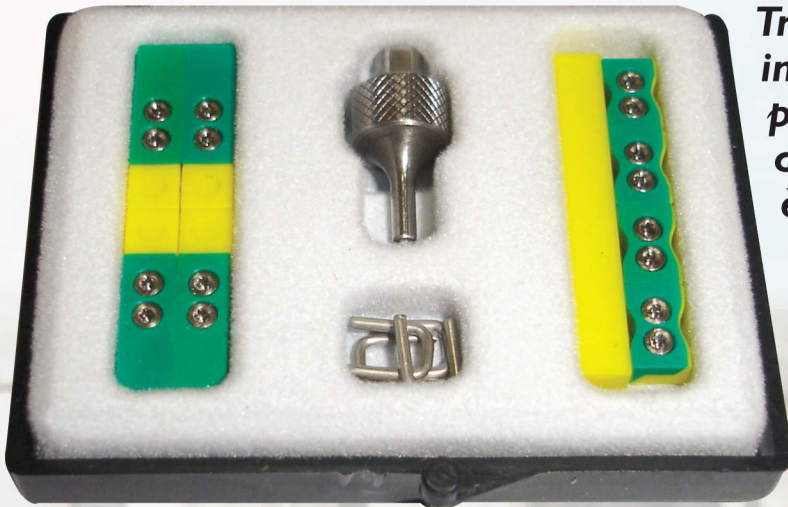




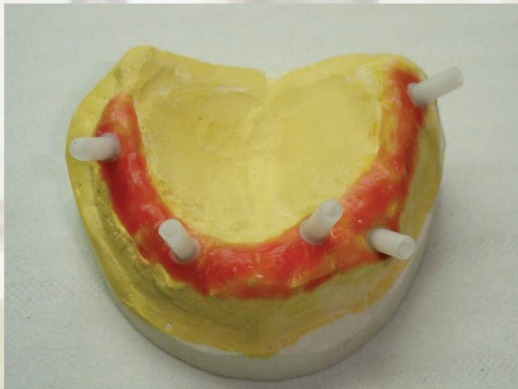
MESODAMIANI



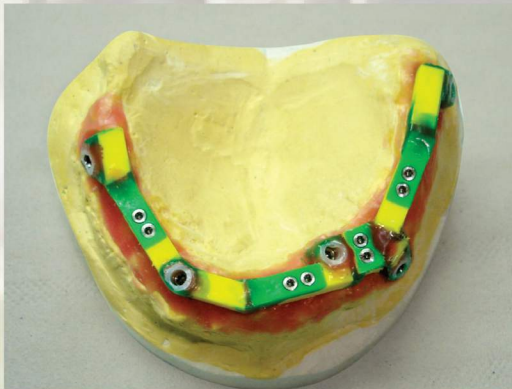
Tra le principali cause di insuccesso in implantologia, quella delle tensioni provocate sull'impianto dalla struttura protesica è indicata in letteratura come una delle più frequenti.

Il sistema **mesodamiani** permette la totale eliminazione delle tensioni, garantendo una perfetta connessione tra impianti e monconi.

KIT INTRODUTTIVO



Modello master con calcinabili



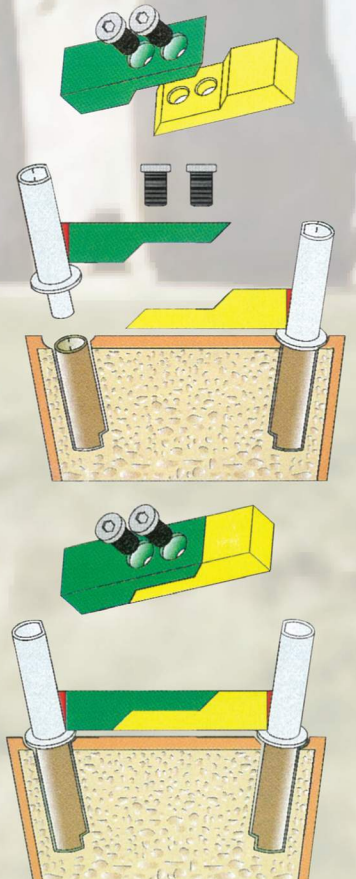
Modello master con strutture **Mesodamiani**



Barra **Mesodamiani** finita



Barra **Mesodamiani** montata su modello master



ODONTES

DENTAL AND MEDICAL SOLUTIONS